

ПОРЯДОК
подачи заявления
о включении избирателя
в список избирателей
по месту нахождения
на выборах Губернатора
Санкт-Петербурга



**Санкт-Петербургская
избирательная комиссия**

Выборы Губернатора Санкт-Петербурга

Открепительное удостоверение



Голосование по месту нахождения
избирателя



**Санкт-Петербургская
избирательная комиссия**

Активное избирательное право



достижение
возраста 18 лет

наличие
гражданства
Российской
Федерации

отсутствие регистрации по месту
жительства на территории Российской
Федерации (при этом наличие
регистрации по месту пребывания на
территории Санкт-Петербурга не
менее чем за 3 месяца до дня
голосования, в случае подачи
заявления)

наличие регистрации по месту
жительства на территории
Санкт-Петербурга

военнослужащие (в том числе
курсанты военных
профессиональных образовательных
организаций и военных
образовательных организаций
высшего образования, которые
расположены на территории
Санкт-Петербурга)

члены семей военнослужащих, если
они проживают на территории
расположения воинской части,
военной организации или
учреждения либо зарегистрированы
в установленном порядке при
воинской части, военной организации
или учреждении



**Санкт-Петербургская
избирательная комиссия**

Голосование избирателей по месту нахождения

Избиратель вправе подать:

«обычное» заявление:

- в любую ТИК – с 24 июля по 4 сентября 2019 года включительно;
- в любую УИК – с 28 августа по 4 сентября 2019 года включительно.

специальное заявление:

в «свою» УИК – с 5 сентября по 7 сентября 2019 года (не позднее 14.00 часов).



**Санкт-Петербургская
избирательная комиссия**

Избиратель вправе подать «обычное» заявление в МФЦ и через ЕПГУ с 24 июля по 4 сентября 2019 года включительно



Заявление о включении
в список избирателей
по месту нахождения



МФЦ
в случае заключения соглашения

МОИ
документы
центр
государственных услуг



Портал Государственных услуг



**Санкт-Петербургская
избирательная комиссия**

Заявление подается избирателем:

- лично при предъявлении паспорта гражданина РФ (в период замены паспорта – временного удостоверения личности);
- только один раз, о чем избиратель извещается при подаче заявления (действительным считается заявление, поданное первым) – сервис на сайте ЦИК России;

Избиратель может устно или письменно обратиться в ТИК или УИК для предоставления возможности подать заявление «на дому».



Специальное заявление подается только в «свою» УИК, где избиратель включен или имеет право быть включенным в список избирателей.

В целях защиты от подделки используется марка, которая наклеивается в верхний левый угол. На нее ставится печать УИК, чтобы номер марки не был задет.

Избиратель исключается из списка избирателей данного ИУ, а в графе «Особые отметки» указывается номер марки, проставляется подпись избирателя.

Специальное заявление помещается в конверт и передается избирателю.

Если установлено, что избиратель ранее обращался за оформлением «обычного» заявления, то УИК отказывает в оформлении специального заявления.

Место для наклеивания специального знака (марки)

МП

ЗАЯВЛЕНИЕ

В соответствии с пунктом 16 статьи 64 Федерального закона «Об основных гарантиях избирательных прав и права на участие в референдуме граждан Российской Федерации» прошу включить меня в список избирателей, участников референдума на выборах _____, референдуме по вопросу (вопросам) _____ «__» _____ года по месту нахождения в день голосования на избирательном участке, участке референдума № _____

(адрес помещения для голосования и номер телефона УИК по месту нахождения (ВНИМАНИЕ: адрес помещения для голосования может быть изменен))

Фамилия _____

Имя _____

Отчество _____

Дата рождения _____

Адрес места жительства (в соответствии с паспортом гражданина Российской Федерации)

(наименование субъекта Российской Федерации)

(муниципальный район)

(населенный пункт)

(улица (микрорайон))

_____ № избирательного участка, _____

(дом)

(корпус (строение, владение))

(квартира (комната))

участка референдума по месту жительства

Паспорт гражданина Российской Федерации серия _____ номер _____

(в период замены паспорта – временное удостоверение личности)

Место для машинночитаемого кода

Подтверждаю, что не имею возможности принять участие в голосовании по месту жительства, а также не имел(а) возможности подать и не подавал(а) за 45–3 дня до дня голосования заявление о включении в список избирателей, участников референдума по месту нахождения.

Уведомлен(а) о том, что в соответствии со статьей 5.22 Кодекса Российской Федерации об административных правонарушениях получение в избирательной комиссии, комиссии референдума бюллетеня с целью проголосовать более одного раза в ходе одного и того же голосования влечет наложение административного штрафа в размере **тридцати тысяч рублей**.

(число)

(месяц)

(год)

_____ (подпись)

(фамилия, инициалы члена УИК)

_____ (подпись)

Заявление изымается у избирателя, участника референдума по предъявлении его в день голосования. Заявление без наклеенного специального знака (марки), части марки и печати УИК недействительно.



**Санкт-Петербургская
избирательная комиссия**

Заполнение заявления (внесение данных)



Фамилия, имя, отчество избирателя, дата рождения, адрес места жительства указываются только в соответствии с паспортом гражданина РФ (в период замены паспорта — временным удостоверением личности)



Журнал регистрации заявлений о голосовании по месту нахождения

Все заявления регистрируются в Журнале регистрации заявлений о голосовании по месту нахождения.

Если заявление принимается «на дому», то в графе «Примечание» делается отметка «вне ППЗ».

Специальное заявление регистрируется и в графе «Примечание» делается пометка «Специальное заявление», указывается номер наклеенной марки, номер телефона избирателя и номер участка по месту нахождения.

При оформлении специального заявления избиратель **НЕ** ставит подпись в Журнале регистрации заявлений.



**Санкт-Петербургская
избирательная комиссия**

(наименование выборов, референдума субъекта Российской Федерации)

« ____ » _____ года

ЖУРНАЛ
регистрации заявлений избирателей, участников референдума
о включении в список избирателей, участников референдума по месту нахождения

(наименование (номер) участковой комиссии, территориальной комиссии, многофункционального центра предоставления государственных и муниципальных услуг)

Информация о заявлении избирателя, участника референдума			Фамилия, имя, отчество избирателя, участника референдума	Лицо, принявшее заявление		Примечание
№	дата	время		фамилия, инициалы	подпись	
1	2	3	4	5	6	7

Примечание. Подпись лица, принявшего заявление, проставляется в случае ведения Журнала на бумажном носителе.

Сроки передачи «обычных» заявлений

из УИК в ТИК:

при подаче заявлений на бумажном носителе – ежедневно;

Из МФЦ в ТИК:


при функционировании СМЭВ – 5 сентября 2019 года
(не позднее 10.00 часов)

при отсутствии технической возможности – ежедневно.




**Санкт-Петербургская
избирательная комиссия**


Не позднее 7 сентября 2019 года ТИК передает в УИК



Дополнительные вкладные листы списка избирателей с внесенными в них сведениями об избирателях, подавших «обычные» заявления отдельная книга списка избирателей не позднее чем в 10.00 часов в пятницу



Реестр избирателей, подлежащих исключению из списка избирателей не позднее чем в 10.00 часов в пятницу



Реестр избирателей, подавших неучтенные заявления о включении в список избирателей по месту нахождения не позднее чем в 10.00 часов в пятницу

Если УИК будет установлено, что избиратель, включенный в Реестр, ранее подавал специальное заявление и исключен из списка избирателей, УИК **незамедлительно** сообщает об этом в ТИК и ждет дальнейших указаний



**Санкт-Петербургская
избирательная комиссия**

День голосования (по «обычному» заявлению)



Паспорт
гражданина
Российской
Федерации



Член УИКа проверяет
избирателя в дополнительных
вкладных листах списка
избирателей и выдает
избирательный бюллетень

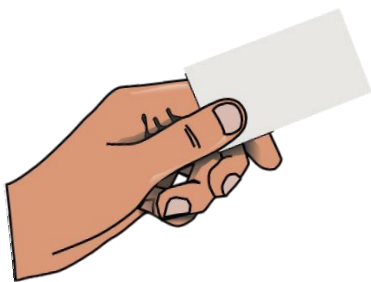


**Санкт-Петербургская
избирательная комиссия**

День голосования (по специальному заявлению)



Паспорт
гражданина
Российской
Федерации



Специальное заявление



Член УИКа вносит сведения
в **специально выделенные
отдельные вкладные листы**
списка избирателей,
изымает специальное
заявление у избирателя,
наклеивает отрывную часть
марки в «Особые отметки»,
выдает бюллетень

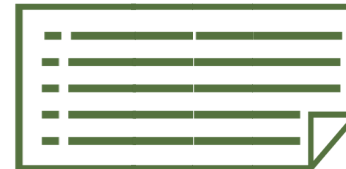


**Санкт-Петербургская
избирательная комиссия**

День голосования



Паспорт
гражданина
Российской
Федерации



Избиратель **отсутствует** в
дополнительных вкладных
листах списка избирателей



УИК **принимает** решение об
отказе во включении избирателя
в список избирателей
(приобщается к списку
избирателей, заверенная копия –
избирателю)




Избиратель **включен**
в Реестр избирателей, подавших
неучтенные заявления
о включении в список
избирателей по месту
нахождения




**Санкт-Петербургская
избирательная комиссия**

Голосование по месту нахождения избирателей




Отсутствует в дополнительных вкладных листах списка избирателей




Проверка через ТИК



Паспорт гражданина Российской Федерации



Отсутствует в Реестре избирателей, подавших неучтенные заявления



Включение в список избирателей + **решение** о включении в список избирателей




**Санкт-Петербургская
избирательная комиссия**

Голосование по месту нахождения избирателей

УИК по месту регистрации

СПИСОК ИЗБИРАТЕЛЕЙ



 Исключен, как подавший специальное заявление



Специальное заявление
изымается, погашается,
отметка «Включен в список
избирателей по месту
жительства»,
подпись члена УИК



Включение
в список избирателей +
решение о включении
в список избирателей



**Санкт-Петербургская
избирательная комиссия**

Голосование по месту нахождения избирателей

УИК по месту регистрации

СПИСОК ИЗБИРАТЕЛЕЙ



Исключен, как подавший заявление о включении в список избирателей по месту нахождения



Проверка факта голосования по месту нахождения



Включение в список избирателей + **решение** о включении в список избирателей



**Санкт-Петербургская
избирательная комиссия**

Приложение № 7 (форма)
к Порядку подачи заявления о включении избирателя, участника
референдума в список избирателей, участников референдума по
месту нахождения на выборах в органы государственной власти
субъекта Российской Федерации, референдуме
субъекта Российской Федерации

В участковую комиссию избирательного
участка, участка референдума №

ЗАЯВЛЕНИЕ

В соответствии с пунктом 16 статьи 64 Федерального закона «Об основных гарантиях
избирательных прав и права на участие в референдуме граждан Российской Федерации» прошу
включить меня в список избирателей, участников референдума на выборах
_____, референдуме по вопросу (вопросам)
_____ «____» _____ года
по месту жительства на избирательном участке, участке референдума №

Фамилия

Имя

Отчество

Дата рождения

Адрес места жительства (в соответствии с паспортом гражданина Российской Федерации)

(наименование субъекта Российской Федерации)

(муниципальный район)

(населенный пункт)

(улица (микрорайон))

+ 7
(дом) (корпус (строение, владение) (квартира (комната) (номер телефона)

Паспорт гражданина Российской Федерации _____ серия номер
(в период замены паспорта – временное удостоверение личности)

Подтверждаю, что ранее не получал(а) избирательного бюллетеня для голосования на выборах
_____, референдуме по вопросу (вопросам)
_____ «____» _____ года.

Уведомлен(а) о том, что в соответствии со статьей 5.22 Кодекса Российской Федерации об
административных правонарушениях получение в избирательной комиссии, комиссии референдума
бюллетеня с целью проголосовать более одного раза в ходе одного и того же голосования влечет
наложение административного штрафа в размере **тридцати тысяч рублей**.

(число) (месяц) (год) (подпись)

Информация о
факте обращения
УИК о проведении
проверки и ее
результатах
фиксируется ТИК
в специальном
журнале



**Санкт-Петербургская
избирательная комиссия**

Обеспечение гласности

- Члены УИК и наблюдатели вправе знакомиться с Реестром избирателей, подлежащих исключению из списка избирателей, Реестром избирателей, подавших неучтенные заявления;
- **В день голосования** имеют право получать информацию о числе избирателей, проголосовавших по месту нахождения на данном избирательном участке, в том числе проголосовавших на основании специального заявления;
- Перед открытием избирательного участка председатель УИК информирует членов УИК и наблюдателей о числе избирателей, включенных в список избирателей на данном избирательном участке, в том числе подавших заявления о включении в список избирателей по месту нахождения на данном избирательном участке, о числе избирателей, исключенных из списка избирателей в связи с подачей заявления, в том числе в связи с оформлением специального заявления.
- **Указанная информация также размещается на информационном стенде в помещении для голосования.**
- Число избирателей, включенных в список избирателей на основании специальных заявлений, оглашается при подсчете голосов УИК до подписания протокола об итогах голосования.

